

●ご使用方法



⑤接触不良のないようフィンガー電極④にしっかり指を触れるようご注意ください。

- ①コットンパフをセッティングし準備が終了したら、電源スイッチ(ON)を押しパイロットランプの点灯をお確かめの上ご使用ください。
- ②左図のように化粧水を浸み込ませたパフ面を肌に着けますと作動し、ランプが点滅(通電)いたします。Ion-Puffが肌から離れますと再びランプは点灯したままとなります。
- ③スイッチを入れ2分間放置しておきますと自動的に電源が切れ電池の消耗を防ぎます。
- ④積算タイマー内蔵で、30秒毎にブザーがなります。実質使用(通電)時間が5分間経ちますと自動的に終了します。
続けてご使用の際は再度(ON)をお押し下さい。
- ⑤長期間ご使用にならない時は、バッテリー交換の項を参照の上、電池を取りはずし保管してください。
- ⑥故障の原因となりますので水につけたり、水洗いは絶対なさらぬでください。



株式会社 ホーマーイオン研究所

東京都渋谷区神泉町17番2号
03-464-6655

Ion-Puff



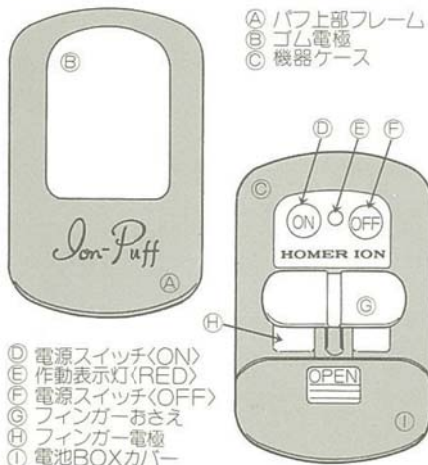
Beauty

electrical face massage
and permeation of skin
essence for beauty —

Japan

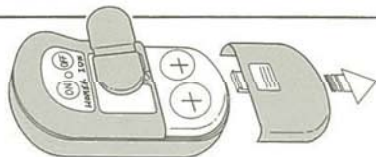
Ion-Puffをお買い上げいただきましてありがとうございます。
 本品は超小型コンピュータ・コントロールの
 画期的電子美容パフです。
 市販のコットンパフをセットし、基礎化粧品
 をつけてご使用ください。
 各種有効成分を一段と深く肌に浸透させ、美
 しく若々しい素肌づくりのパートナーとして
 活躍いたします。
 一秒钟 1200回 の無刺激マイクロマッサージは
 充分ご満足いただけることでしょう。
 末ながくご愛用賜りますようお願い申しあげ
 ます。

●機器本体各部名称

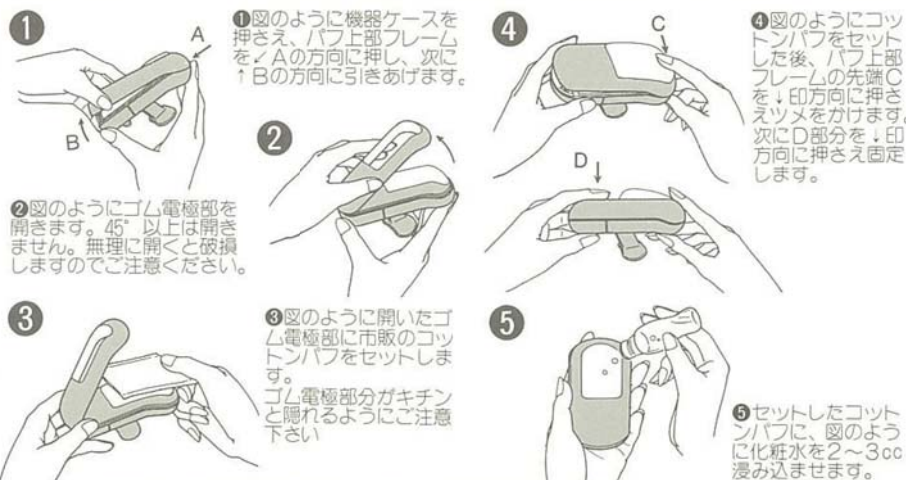


- Ⓐ パフ上部フレーム
- Ⓑ ゴム電極
- Ⓒ 機器ケース
- Ⓓ 電源スイッチ(ON)
- Ⓔ 作動表示灯(RED)
- Ⓕ 電源スイッチ(OFF)
- Ⓖ フィンガーおさえ
- Ⓗ フィンガー電極
- Ⓘ 電池BOXカバー

●バッテリー交換



●コットンパフの入れ方及び準備



- 1 図のように機器ケースを押さえ、パフ上部フレームを、Aの方向に押し、次に↑Bの方向に引きあげます。
- 2 図のようにゴム電極部を開きます。45°以上は開きません。無理に開くと破損しますのでご注意ください。
- 3 図のように開いたゴム電極部に市販のコットンパフをセットします。ゴム電極部分がガキチンと隠れるようにご注意ください。
- 4 図のようにコットンパフをセットした後、パフ上部フレームの先端Cを↓印方向に押さえツメをかけます。次にD部分を↓印方向に押さえ固定します。
- 5 セットしたコットンパフに、図のように化粧水を2~3cc 浸み込ませます。

■バッテリー交換時 次の点にご注意下さい。

バッテリーはリチウム電池3V(CR-2032)をご使用ください。(1日5分で約3ヶ月間使用可)
 電池交換の際は、電池BOXカバーを左図のように外し⊕⊖の表示を確認の上お入れください。
 電池BOXカバーを元に戻し、電源スイッチONを押し、作動表示灯(RED) が点灯すればO.K.です。

■ご使用上 次の点にご注意ください。

- 1 化粧水は3cc以上つけないでください。
- 2 保管の際は高温、多湿の所をお避け下さい。
- 3 化粧水は良質のものをお選びください。
- 4 皮フにキズがあるときや肌荒れが激しい場合、刺激を感じることがあります。
- 5 万一お肌に異常を感じた場合は、ご使用をおやめください。