

自然な眠り——さわやかなめざまめ

電気睡眠導入器〔スリーピー〕

SLEEPY

効果・効能：『精神的な緊張に伴う不眠症』
に効果があります。



これは夢ではありません。


眠りの科学から生まれた電気睡眠導入器〈スリーピー〉

「ヒツジが1匹、ヒツジが2匹…」。
寝つけない夜に眠るキカイがあれば、と誰もが一度は想像したはず
です。そんな夢のような器械がつ
いに登場しました。

電気睡眠導入器〈スリーピー〉は、
無刺激のパルス波通電で、自然な
眠りを導く安全なシステム。操作
もカンタンで、睡眠薬や飲酒など
のように習慣性がありません。

精神がたかぶって眠れないときに
気軽にお使いいただけます。自然
な眠りとさわやかな目覚めを約束
するスリーピーで、快適な毎日を
お過ごしください。

眠りのメディカルサイエンス。

 株式会社 **ホームイオン研究所**

本 社 東京都渋谷区神泉町17-2 ホームイオンビル
〒150-0045 電話 03-3464-6655

大阪営業所 大阪市中央区高麗橋2-5-10 オーバンビル5F
〒541-0043 電話 06-6221-0221

九州営業所 福岡市中央区大手門1-1-12 大手門バインビル1F
〒810-0074 電話 092-724-3838

医療用具承認 20500BZZ00504

販売価格 ¥38,000 (消費税別)

あなたは、眠れますか？それとも…

精神的な緊張に伴う不眠症に効果があります。

例えば

- 次の日に備えて早く寝なければいけないとき
- 心配ごとや緊張が続いて眠れないとき
- 交替勤務や不規則勤務で睡眠リズムが狂ったとき
- 出張先のホテルで眠れないとき
- 時差ボケで眠れないとき

などの入眠困難、いわゆる寝つきの悪い方に有効です。

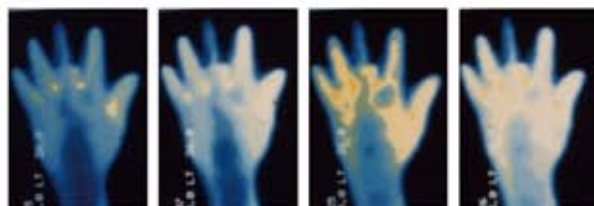
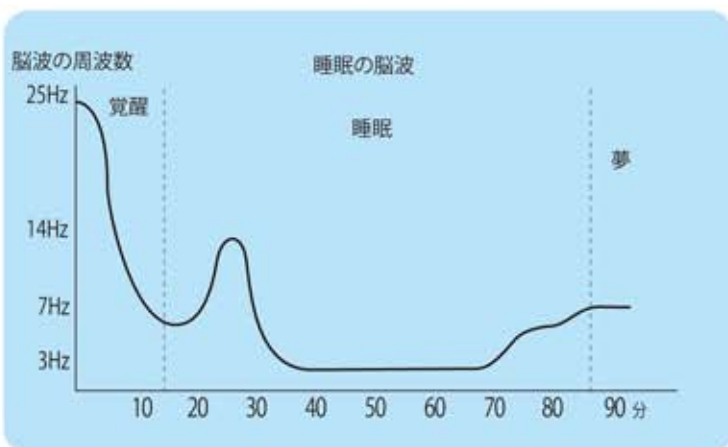


電気睡眠導入器スリーピー

パルス波を頭部に直接通電することにより、脳波を同調させて、交感神経を落ち着かせ、睡眠を誘発します。

睡眠は、脳波が14Hzくらいの特異な波から始まり、睡眠が深くなるにつれ脳波がゆっくりしていきます。スリーピーでは14Hzから0Hzに向かって、徐々にゆっくりとさせたパルス波を通電することにより、脳波を同調させ睡眠を誘発させます。

通電により交感神経が抑制され、末梢の血行も改善されます。その結果眠りやすい状態になることは、手の皮膚温度上昇を示すサーモグラフでも確認されています。



赤ちゃんが眠るとき手が温くなるように、パルス波を通電することにより交感神経が抑制され、末梢の血行も改善されます。その結果眠りやすい状態になります。

習慣性や副作用がなく、自然な眠りが得られます。

通電は微弱電流のため無刺激です。この技術は、医科向けの医療用具として用いられていましたが、このたび家庭用医療用具として承認を受けたものです。安全性と効果が高く、副作用や習慣性はありませんのでご安心してご利用ください。

- 操作はカンタン。どなたにも安心してお使いいただけます。

取り付けはヘッドバンドのパットに生理食塩水を含ませ、頭部にセットするだけ。あとは電源スイッチを入れ、確認スイッチで発音音を確認してお休みください。無刺激のパルス通電により、しだいにからだの緊張がほぐれ、自然の眠りへと導きます。

